

Acho melhor apagar todos os diretórios da Bematech, fazer a reinstalação dos drives da impressora.

Windows 64 Bits

[https://dedalus.usp.br/reports/downloads/BematechSpoolerDrivers\\_x64\\_v4.4.0.3.exe](https://dedalus.usp.br/reports/downloads/BematechSpoolerDrivers_x64_v4.4.0.3.exe)

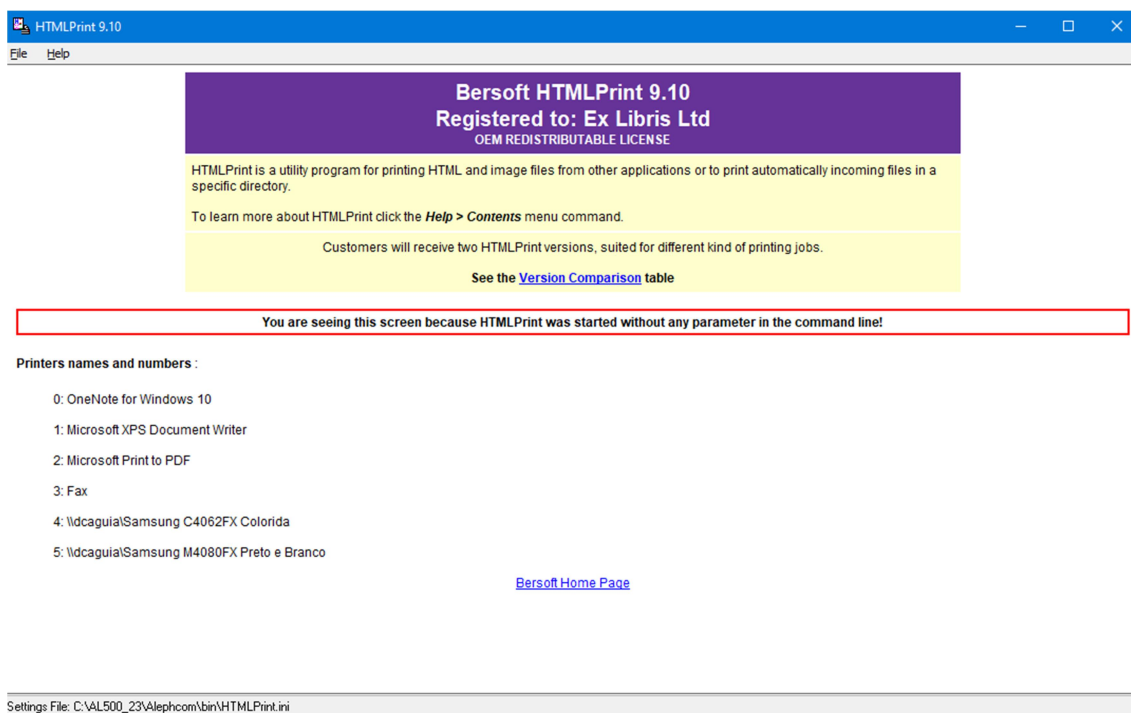
Windows 32 Bits

[https://dedalus.usp.br/reports/downloads/BematechSpoolerDrivers\\_x86\\_v4.4.0.3.exe](https://dedalus.usp.br/reports/downloads/BematechSpoolerDrivers_x86_v4.4.0.3.exe)

Depois de instalar, fazer ajustes no drive da impressora para tamanho "Print with 80mm" (Não tenho certeza se precisa, talvez não precise)

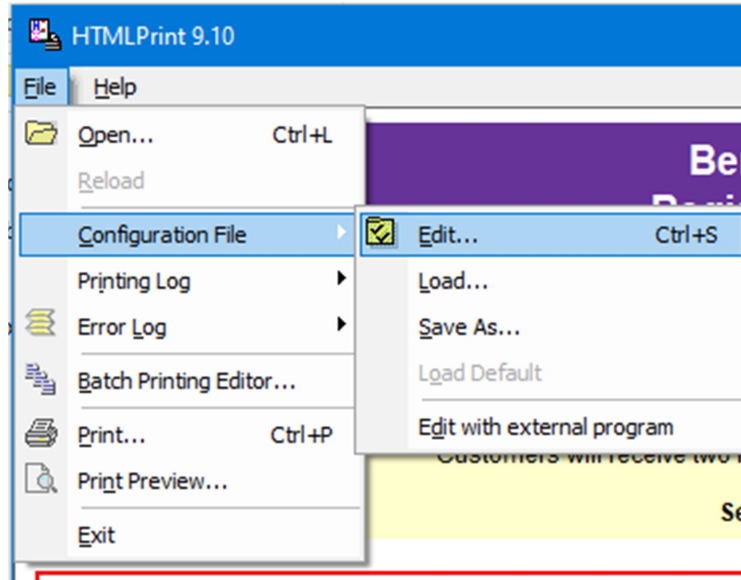
Agora no diretório **C:\AL500\_23\Alephcom\bin**

Executar o arquivo **HTMLPrint.exe**, e fazer pequenos ajustes na configuração, será apresentado a seguinte tela:



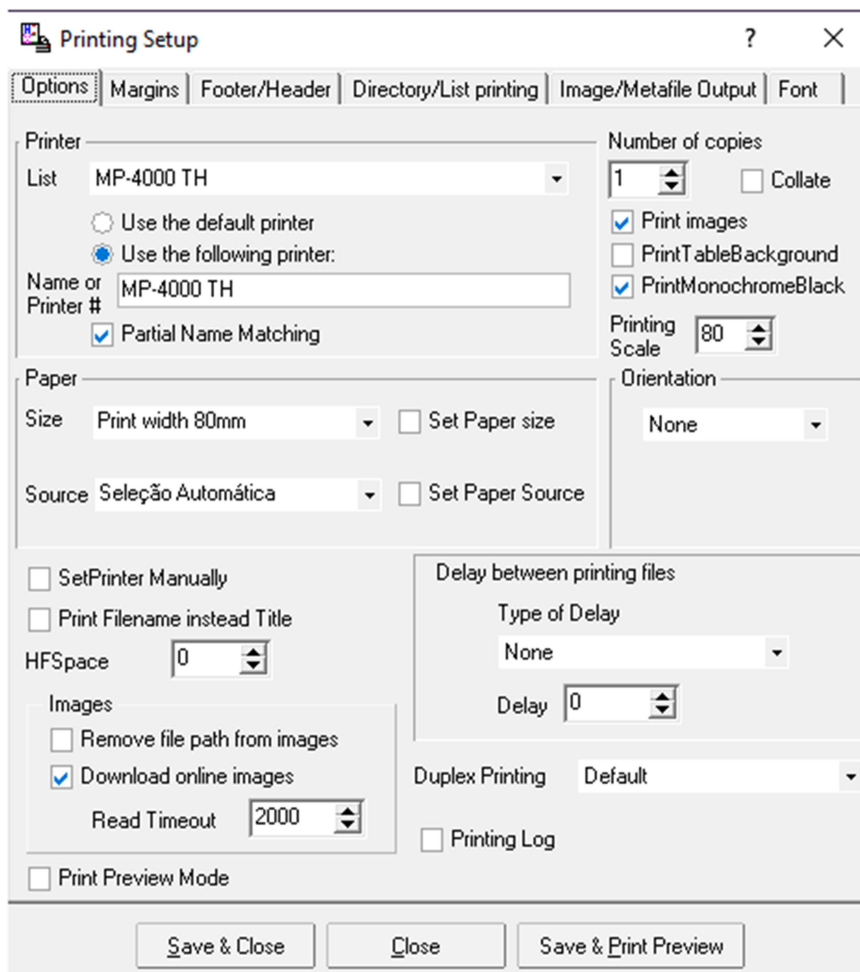
Será apresentado uma lista dentre elas a impressora MP-4000 TH

Entrar na opção **File, Configuration File, Edit**

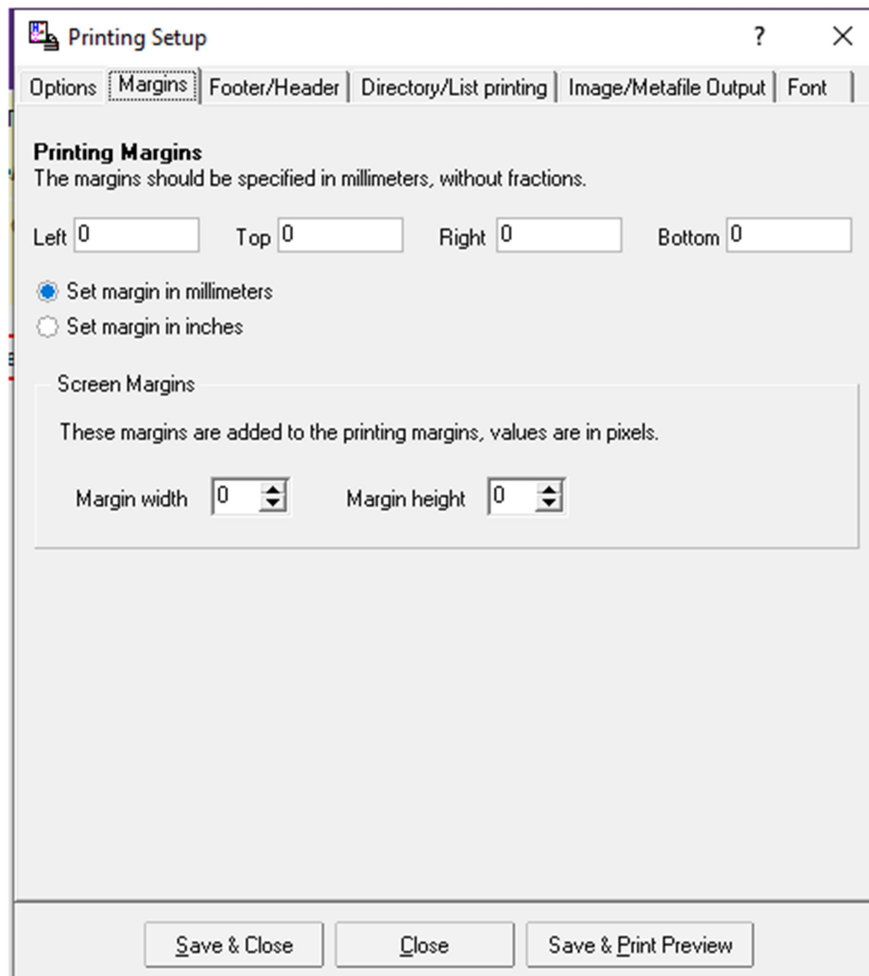


Configurar as seguintes informações na aba **Options**:

**List** (Escolher a impressora MP-4000 TH), **Name of Print** (MP-4000 TH), **Print Scale** de 100 para 80, **Paper size** Print width 80mm



Na aba **Margins**, ajustar as margens para 0



Pressionar o botão **Save & Close**

Sair do programa **HTMLPrint**.

Agora fazer um ajuste no arquivo do Aleph 23, no diretório **C:\AL500\_23\Alephcom\tab**

Abrir o arquivo **Alephcom.ini**

```
[Print]
SaveHistoryNumberOfDays=2
DefaultPrintConfig=0
TempDir=C:\AL500_23\Temp
TempFileCounter=22
NewPrintType=Y
```

Na seção **Print**, mudar o **NewPrintType** para **Y**